

Справочник научных секций

www.step-into-the-future.ru, (499) 267-55-52, (499) 263-62-82

Содержание

СИМПОЗИУМ 1. Инженерные науки в техносфере настоящего и будущего

Секция 1A1 Современные радио-, оптические и электронные системы в технике и медицине	МГТУ им. Н.Э. Баумана	2
Секция 1A2 Радиоэлектроника и микросистемная техника	ИРЭ РАН	2
Секция 1B Прикладная механика и компьютерные технологии в автоматизации и робототехнике	МГТУ им. Н.Э. Баумана	3
Секция 1C Прикладная механика и машины будущего	ИМАШ РАН	3
Секция 1D Авиация и космонавтика	МГТУ им. Н.Э. Баумана	3
Секция 1E Транспортные машины, системы и оборудование	МГТУ им. Н.Э. Баумана, НАМИ	4
Секция 1F1 Машиностроительные технологии	МГТУ им. Н.Э. Баумана	4
Секция 1F2 Технологии будущего – своими руками	МГТУ им. Н.Э. Баумана	5
Секция 1F3 Цифровые технологии в машиностроении	МГТУ им. Н.Э. Баумана	5
Секция 1G Энергетические системы будущего	МГТУ им. Н.Э. Баумана, ИВТАН	6
Секция 1H Альтернативные источники энергии	МГТУ им. Н.Э. Баумана	6
Секция 1I Техника и технологии в автомобильно-дорожном комплексе	МАДИ	6
Секция 1J Биомедицинская техника	МГТУ им. Н.Э. Баумана	7
Секция 1K iEnergy – цифровая энергетика	НИУ «МЭИ»	7
Секция 1L Интеллектуальные компьютерные системы	МГТУ им. Н.Э. Баумана	7
Секция 1M Технологии создания новых материалов	ИМЕТ РАН	8
Секция 1N Экология техносферы	НИУ «МЭИ»	8

СИМПОЗИУМ 2. Естественные науки и современный мир

Секция 2A2 Общая физика	ФИЦ «ИОФ РАН	9
Секция 2A3 Физические основы современных технологий	НИУ «МЭИ»	9
Секция 2B1 Химия и химические технологии	РХТУ им. Д.И. Менделеева	9
Секция 2B2 Междисциплинарные химические технологии	РТУ МИРЭА	10
Секция 2C1 Проблемы загрязнения окружающей среды	МГУ им. М.В. Ломоносова	10
Секция 2D1 Биосфера и проблемы Земли	МГУ им. М.В. Ломоносова	10
Секция 2D2 Общая биология	МГУ им. М.В. Ломоносова	11
Секция 2D3 Зоология и экология	МПГУ	11
Секция 2E1 Системная биология и биотехнология	ФИЦ Биотехнологии РАН	11
Секция 2F Химико-физическая инженерия	ФИЦ ХФ РАН	12
Секция 2G Астрономия	ИНАСАН	12
Секция 2H Земля и Вселенная	ИКИ РАН	12

СИМПОЗИУМ 3. Математика и информационные технологии

Секция 3A Математика и ее приложения в технологических и производственных процессах, информационной безопасности	Московский политех	13
Секция 3B Математика и компьютерные науки	МПГУ	13
Секция 3C Цифровые технологии в производстве	МГТУ «СТАНКИН»	13
Секция 3D Информатика, вычислительная техника, телекоммуникации	РТУ МИРЭА	14
Секция 3E Умные машины, интеллектуальные конструкции, робототехника	РТУ МИРЭА	14
Секция 3F Математика и её приложения в информационных технологиях и экономике	РТУ МИРЭА	14
Секция 3G Информационно-кибернетические системы технологии, информационная безопасность	НИУ «МЭИ»	15

СИМПОЗИУМ 4. Социально-гуманитарные науки в современном обществе

Секция 4A1. История	ИВИ РАН	15
Секция 4A2. История: сохраняя прошлое, создаём будущее	РГУ	15
Секция 4B. Археология	ИА РАН	16

Секция 4С1 Социология	РГГУ	16
Секция 4С2 Социология техносферы	МГТУ им. Н.Э. Баумана	16
Секция 4D Экономика и экономическая политика	РГГУ	17
Секция 4Е Культурология	РГГУ, ГИИ	17
Секция 4F Лингвистика	РГСУ	18
Секция 4G Психология	ФНЦ ПМИ	18
Секция 4Н1 Русский язык	ГосИРЯ им. А.С. Пушкина	18
Секция 4Н2 Литературоведение	ГосИРЯ им. А.С. Пушкина	19
Секция 4I Проблемы языкознания	МПГУ	19
Секция 4J Прикладное искусство и дизайн	РГУ им. А.Н. Косыгина	19
Секция 4К Политология	РГГУ	20
Секция 4L Наука в масс-медиа	МГУ им. М.В. Ломоносова	20

СИМПОЗИУМ 1. Инженерные науки в техносфере настоящего и будущего

Секция 1А1. СОВРЕМЕННЫЕ РАДИО-, ОПТИЧЕСКИЕ И ЭЛЕКТРОННЫЕ СИСТЕМЫ В ТЕХНИКЕ И МЕДИЦИНЕ



научный руководитель секции

**Сергей Витальевич
АЛКОВ**

канд. техн. наук, доцент,
декан факультета
«Радиоэлектроника и
лазерная техника»



председатель секции

**Николай
Евгеньевич
ТРОФИМОВ**

ст. преп. кафедры
«Лазерные и оптико-
электронные
системы»



учёный секретарь секции

**Яков
Владимирович
МЫКОЛЬНИКОВ**

ст. преп. кафедры
«Лазерные и оптико-
электронные
системы»

Базовая организация

Московский государственный технический университет имени Н.Э. Баумана

Описание научного направления

Спутниковая радиосвязь, радиолокация и лазерная локация, радио- и оптические телескопы, разработка новой элементной базы радиоэлектронных, оптикоэлектронных и медицинских приборов, исследования взаимодействия электромагнитных и ультразвуковых волн с различными объектами, создание технологий применения сложных компьютерных систем в технике и медицине, нанотехнологии радиоэлектронных средств

Секция 1А2. РАДИОЭЛЕКТРОНИКА И МИКРОСИСТЕМНАЯ ТЕХНИКА



научный руководитель секции

**Сергей Аполлонович
НИКИТОВ**

д-р физ.-мат. наук,
профессор, академик РАН,
директор ИРЭ РАН



председатель секции

**Олег Вячеславович
БУТОВ**

д-р физ.-мат. наук,
зам. директора
ИРЭ РАН



учёный секретарь секции

**Алексей
Викторович
МАШИРОВ**

канд. физ.-мат. наук,
ст. науч. сотр.
лаборатории физики
магнитных явлений

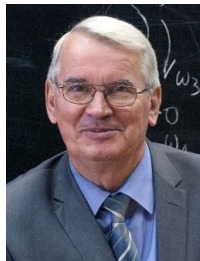
Базовая организация

Институт радиотехники и электроники имени В.А. Котельникова Российской академии наук

Описание научного направления

Исследования в области радиофизики, радиотехники, физической и квантовой электроники, физики магнитных явлений, электродинамики, микросистемной техники, нанотехнологий и информатики, а также прикладным исследованиям в области развития высоких технологий

Секция 1В. ПРИКЛАДНАЯ МЕХАНИКА И КОМПЬЮТЕРНЫЕ ТЕХНОЛОГИИ В АВТОМАТИЗАЦИИ И РОБОТОТЕХНИКЕ



научный руководитель секции

**Геннадий Алексеевич
ТИМОФЕЕВ**

д-р техн. наук,
профессор,
зав. кафедрой «Теория
механизмов и машин»



председатель секции

**Георгий
Вячеславович
ШАШУРИН**

канд. техн. наук,
руководитель НУК РК



учёный секретарь секции

**Денис
Владимирович
САЩЕНКО**

ст. преподаватель
кафедры «Теория
механизмов и
машин»

Базовая организация

Московский государственный технический университет имени Н.Э. Баумана

Описание научного направления

Современные компьютеризированные системы автоматизации технологических процессов и производств; интеллектуальные адаптивные робототехнические системы, экстремальная робототехника; интегрированные автоматизированные системы и пакеты прикладных программ для систем автоматизированного проектирования, проектирование транспортных систем и автоматизированных складов; имитационное моделирование, расчет и эксперимент в динамике и прочности машин и конструкций; механика наноструктурированных материалов; создание программного обеспечения, реализующего математические модели технических объектов, процессов и физических явлений; разработка устройств, оснащенных системой управления, которые являются средством автоматизации деятельности человека в какой-либо прикладной области, или являются частью систем автоматики в той или иной сфере применения

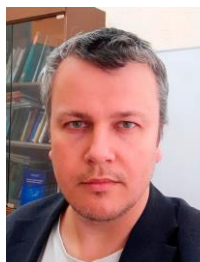
Секция 1С. ПРИКЛАДНАЯ МЕХАНИКА И МАШИНЫ БУДУЩЕГО



научный руководитель секции

**Виктор Аркадьевич
ГЛАЗУНОВ**

д-р техн. наук, проф.,
директор ИМАШ РАН



председатель секции

**Александр
Евгеньевич
ШОХИН**

канд. техн. наук,
ст. науч. сотр.



учёный секретарь секции

**Николай
Алексеевич
ТАТУСЬ**

канд. техн. наук,
ст. науч. сотр.

Базовая организация

Институт машиноведения имени А.А. Благонравова Российской академии наук

Описание научного направления

Робототехника, механика машин и управление машинами, вибрации, биомеханика, прочность, живучесть и безопасность машин, конструкции из композитных материалов, конструкционное материаловедение, трение, износ, смазка, трибология, теоретическая и прикладная акустика, виброакустика машин

Секция 1D. АВИАЦИЯ И КОСМОНАВТИКА



научный руководитель секции

**Владимир Васильевич
ЧУГУНКОВ**

д-р техн. наук, профессор
кафедры «Стартовые
ракетные комплексы»



председатель секции

**Ольга Петровна
МАТВЕЕВА**

д-р техн. наук,
профессор кафедры
«Стартовые
ракетные
комплексы»



учёный секретарь секции

**Александр
Васильевич
УЛЬЯНЕНКОВ**

ст. преп. кафедры
«Стартовые ракетные
комплексы»

Базовая организация

Московский государственный технический университет имени Н.Э. Баумана

Описание научного направления

Ракеты-носители, разгонные блоки, космические аппараты, космические орбитальные станции, аэрокосмические системы, комплексы подготовки и запуска ракет-носителей и космических аппаратов. Аппараты для исследования планет. Оборудование напланетных станций

Секция 1Е. ТРАНСПОРТНЫЕ МАШИНЫ, СИСТЕМЫ И ОБОРУДОВАНИЕ



научный руководитель
секции

**Валерий Николаевич
НАУМОВ**

д-р техн. наук,
профессор кафедры
«Многоцелевые
гусеничные машины и
мобильные роботы»



сопредседатель секции

**Василий
Александрович
ГОРЕЛОВ**

д-р техн. наук,
зав. кафедрой
«Многоцелевые
гусеничные машины и
мобильные роботы»



сопредседатель секции

**Илья Викторович
ЧИЧКИН**

канд. техн. наук,
доцент кафедры
«Колесные машины»



учёный секретарь секции

**Тихон Дмитриевич
ПОЗДНЯКОВ**

ст. преп. кафедры
«Многоцелевые
гусеничные машины и
мобильные роботы»

Базовая организация

Московский государственный технический университет имени Н.Э. Баумана

Описание научного направления

Повышение плавности хода, управляемости и устойчивости движения быстроходных гусеничных машин. Развитие теории движения многоцелевых гусеничных машин, мобильных роботов и планетоходов. Разработка новых методов расчета элементов конструкции многоцелевых гусеничных машин, мобильных роботов и планетоходов. Разработка законов управления агрегатами и системами быстроходных гусеничных машин, мобильных роботов и планетоходов. Совершенствование конструкций мобильных роботов и планетоходов. Математическое моделирование рабочих процессов быстроходных гусеничных машин, мобильных роботов и планетоходов

Секция 1F1. МАШИНОСТРОИТЕЛЬНЫЕ ТЕХНОЛОГИИ



научный руководитель
секции

**Александр
Григорьевич
КОЛЕСНИКОВ**

д-р техн. наук, проф.,
лауреат
Государственной премии
РФ, руководитель НУК
«Машиностроительные
технологии»



председатель секции

**Алексей
Евгеньевич
ДРЕВАЛЬ**

д-р техн. наук,
профессор кафедры
«Инструментальная
техника и
технологии»



учёный секретарь секции

**Дмитрий
Вячеславович
ВИНОГРАДОВ**

канд. техн. наук,
доцент кафедры
«Инструментальная
техника и
технологии»

Базовая организация

Московский государственный технический университет имени Н.Э. Баумана

Описание научного направления

Исследование и разработка прогрессивных технологических процессов машиностроительного производства, основанных на теории технологического наследования, литографии, трибологии и нанотехнологиях. Повышение свойств традиционных и создание новых конструкционных материалов. Метрологическое обеспечение машиностроительного производства, неразрушающий контроль и диагностика изделий машиностроения. Компьютерное обеспечение проектирования технологий и средств технологического оснащения. Автоматизированные системы технической подготовки и управления машиностроительного производства. Интеллектуальные системы технологического назначения. Проектирование технических и технологических комплексов. Разработка новых конструкций инструментов, технологических машин, приспособлений, устройств, моделей. Моделирование технических объектов и процессов

Секция 1F2. ТЕХНОЛОГИИ БУДУЩЕГО – СВОИМИ РУКАМИ



научный руководитель
секции

**Александр
Григорьевич
КОЛЕСНИКОВ**

д-р техн. наук,
профессор, лауреат
Государственной премии
РФ, руководитель НУК
«Машиностроительные
технологии»



председатель секции

**Юлия
Анатолевна
КУРГАНОВА**

д-р техн. наук,
профессор
кафедры
«Материалове-
дение»



учёный секретарь секции

**Ксения Борисовна
ПОЛИКЕВИЧ**

ст. преп. кафедры
«Материаловедение»

Базовая организация

Московский государственный технический университет имени Н.Э. Баумана

Описание научного направления

Многие технологии обработки материалов основаны на новаторских технических подходах к решению проблем, на новых неожиданных технологических и конструкторских решениях. Такие идеи генерируют творческие, креативные инженеры. Причем, часто бывает, что нужно сделать машину, установку, станок или другой технический объект из того, что есть под рукой и с минимальными затратами. Такое ограничение материальных возможностей подталкивает инженерную мысль и способствует рождению прорывных технических идей. Мы ждем на секции участников, сделавших своими руками станки, инструменты, установки, приборы, модели, макеты и т.д. и т.п. Нам будет важен ваш личный вклад в идею и ее воплощение. Держайте и показывайте всем плоды своих раздумий и трудов

Секция 1F3. ЦИФРОВЫЕ ТЕХНОЛОГИИ В МАШИНОСТРОЕНИИ



научный руководитель
секции

**Александр
Григорьевич
КОЛЕСНИКОВ**

д-р техн. наук,
профессор, лауреат
Государственной премии
РФ, руководитель НУК
«Машиностроительные
технологии»



председатель секции

**Роман Сергеевич
МИХЕЕВ**

д-р техн. наук,
профессор
кафедры
«Технологии
сварки и
диагностики»



учёный секретарь секции

**Константин
Геннадьевич
ПОТАПОВ**

канд. техн. наук, доц.
кафедры «Метрология
взаимозаменяемость»

Базовая организация

Московский государственный технический университет имени Н.Э. Баумана

Описание научного направления

Современный мир – это мир цифровых технологий. Они проникли во все сферы жизни и деятельности человека, включая технологии машиностроения. Цифровые технологии используют при разработке новых материалов с экстремальными свойствами, при проектировании новых машин, механизмов, инструментов, при управлении технологическими процессами и оборудованием, при производстве самых разнообразных изделий, при технических измерениях, контроле качества и диагностике состояния технических объектов и т.д.

Эксперты секции будут рады увидеть работы, посвященные использованию цифровых технологий в машиностроении, включая интернет вещей, применение искусственного интеллекта, обработку больших данных, разработку управляющих программ для технологического оборудования и программ управления станками и приборами, моделирование технологических процессов и компьютерное проектирование

Секция 1G. ЭНЕРГЕТИЧЕСКИЕ СИСТЕМЫ БУДУЩЕГО



научный руководитель секции

**Ольга Владимировна
БЕЛОВА**

канд. техн. наук,
доц. кафедры «Вакуумная
и компрессорная техника»



председатель секции

**Дмитрий
Анатолевич
КАЛИНКИН**

канд. техн. наук,
доцент кафедры
«Вакуумная и
компрессорная техника»



учёный секретарь секции

**Андрей
Владимирович
СУХОВ**

инженер кафедры
«Вакуумная и
компрессорная
техника»

Базовая организация

Московский государственный технический университет имени Н.Э. Баумана

Описание научного направления

Водородная энергетика – получение, хранение, сжижение, транспортировка, использование на транспорте. Природный газ как источник энергии – хранение, сжижение, транспортировка, использование на транспорте. Способы преобразования энергии, получение холода, использование холода. Криогенные технологии. Вакуумная техника, получение вакуума, использование вакуума, вакуумный транспорт. Пневматические системы, системы жизнеобеспечения, использование сжатых газов. Термоэлектрические генераторы и термоэлектрические холодильники.

Секция 1H. АЛЬТЕРНАТИВНЫЕ ИСТОЧНИКИ ЭНЕРГИИ



научный руководитель секции

**Владимир Анатольевич
МАРКОВ**

д-р техн. наук, профессор,
зав. кафедрой
«Комбинированные
двигатели и
альтернативные
энергоустановки»



председатель секции

**Андрей Сергеевич
ГОЛОСОВ**

канд. техн. наук,
доцент кафедры
«Комбинированные
двигатели и
альтернативные
энергоустановки»



ученый секретарь секции

**Никита Сергеевич
ЛОЖКИН**

Инженер НОЦ
«Поршневое
двигателестроение и
спецтехника»

Базовая организация

Московский государственный технический университет имени Н.Э. Баумана

Описание научного направления

Альтернативные источники энергии: нетрадиционные способы генерации различного вида энергии, способы ее хранения и транспортировки преобразования. Альтернативные топлива: получение, применения, транспортировка, утилизация. Применение различных способов повышения эффективности и энергетической установки, утилизация энергии отработанных газов, тепловой энергии и т.п.

Секция 1I. ТЕХНИКА И ТЕХНОЛОГИИ В АВТОМОБИЛЬНО-ДОРОЖНОМ КОМПЛЕКСЕ



научный руководитель секции

**Артём Иванович
АЖГИРЕВИЧ**

канд. техн. наук,
профессор, ректор МАДИ



председатель секции

**Игорь Анатольевич
АРТЕМЬЕВ**

канд. пед. наук,
первый проректор –
проректор по
образовательной
деятельности МАДИ



учёный секретарь секции

**Александр Николаевич
СОЛОВЬЕВ**

д-р пед. наук,
декан факультета
довузовской подготовки

Базовая организация

Московский автомобильно-дорожный государственный технический университет (МАДИ)

Описание научного направления

Исследования, направленные на решение комплекса проблем по изысканию, проектированию, строительству и эксплуатации автомобильных дорог, мостов, тоннелей и аэродромов, на совершенствование проектирования, производства и эксплуатации дорожных машин, аэродромной техники и автомобилей, в том числе беспилотных, а также использование новых материалов. Проведение исследований в области организации дорожного движения при условии обеспечения высокого уровня безопасности (в том числе экологической) комплекса «дорога-автомобиль-водитель» и разработки мероприятий по организации грузовых и пассажирских перевозок автомобильным транспортом и мультимодальных

Секция 1J. БИОМЕДИЦИНСКАЯ ТЕХНИКА



научный руководитель секции

**Сергей Игоревич
ЩУКИН**

д-р техн. наук, профессор,
зав. кафедрой «Медико-
технические
информационные
технологии»



председатель секции

**Андрей
Владимирович
САМОРОДОВ**

канд. техн. наук,
доцент, зав. кафедрой
«Биомедицинские
технические системы»



учёный секретарь секции

**Григорий
Николаевич
ЗМИЕВСКОЙ**

канд. физ.-мат. наук,
доцент кафедры
«Биомедицинские
технические системы»

Базовая организация

Московский государственный технический университет имени Н.Э. Баумана

Описание научного направления

Варианты диагностического и лечебного применения биотехнических систем, особенности взаимодействия различных факторов с биообъектами с акцентом на электромагнитные поля. Использование информационных технологий при решении биомедицинских задач. Проектирование приборов и аппаратов биомедицинского назначения. Применение методов телемедицины при диагностике, лечении и профилактике распространенных заболеваний

Секция 1K. IENERGY – ЦИФРОВАЯ ЭНЕРГЕТИКА



научный руководитель секции

**Владимир Николаевич
ЗАМОЛОДЧИКОВ**

канд. техн. наук, доцент,
первый проректор
НИУ «МЭИ»



председатель секции

**Иван Анатольевич
ЩЕРБАТОВ**

д-р техн. наук,
доц., заведующий
кафедрой
инженерной
экологии и охраны
труда



учёный секретарь секции

**Денис Сергеевич
ЛУКЪЯНЦЕВ**

ассистент кафедры
общей физики и
ядерного синтеза

Базовая организация

Национальный исследовательский университет «Московский энергетический институт»

Описание научного направления

Создание и использование цифровых моделей (цифровых двойников) физических и экономических процессов и объектов. Использование цифровых двойников различных процессов и объектов в ходе эксплуатации с целью снижения аварийности, оптимизации параметров, обучения персонала. Аналитические системы, управляющие отдельными узлами или энергетическим объектом в целом. Обеспечение информационной безопасности энергетических объектов. Цифровые модели в экономике и менеджменте энергетики. Трёхмерные (3D) модели энергетических объектов. Промышленный дизайн и дизайнерские решения для энергетики. Применение технологий AR/VR в энергетике. Увеличение энергоэффективности при производстве, транспортировке и потреблении различных видов энергии. Повышение экологической безопасности энергетических объектов

Секция 1L. ИНТЕЛЛЕКТУАЛЬНЫЕ КОМПЬЮТЕРНЫЕ СИСТЕМЫ



научный руководитель секции

**Анатолий Павлович
КАРПЕНКО**

д-р физ.-мат. наук,
зав. кафедрой «Системы
автоматизированного
проектирования»



председатель секции

**Павел Петрович
БЕЛОНОЖКО**

канд. техн. наук,
доц. кафедры
«Системы
автоматизированно-
го проектирования»



учёный секретарь секции

**Светлана Юрьевна
КНЯЗЕВА**

ст. преп. кафедры
«Системы
автоматизированного
проектирования»

Базовая организация

Московский государственный технический университет имени Н.Э. Баумана

Описание научного направления

Базы знаний, инженерия знаний, многоагентные системы, эволюционные вычисления и генетические алгоритмы, технология искусственных нейронных сетей, теория «мягких» вычислений, распознавания образов, теория принятия решений, поддержка общения человека с компьютером на естественном языке, когнитивное моделирование

Секция 1М. ТЕХНОЛОГИИ СОЗДАНИЯ НОВЫХ МАТЕРИАЛОВ



научный руководитель секции

**Алексей Георгиевич
КОЛМАКОВ**

д-р техн. наук,
чл.-корр. РАН,
зав. лабораторией
прочности и пластичности
металлических и
композиционных
материалов и
наноматериалов



председатель секции

**Андрей
Александрович
КИРСАНКИН**

канд. физ.-мат. наук,
ст. науч. сотр.



учёный секретарь секции

**Александр
Сергеевич
ЛУКЬЯНОВ**

инж.-иссл.
лаборатории физико-
химических основ
металлургии цветных
и редких металлов

Базовая организация

Институт металлургии и материаловедения имени А.А. Байкова Российской академии наук

Описание научного направления

Физико-химические основы создания металлических, керамических и композиционных материалов; поверхностные явления, коллоидные и наночастицы; физико-механические свойства новых материалов; аддитивные технологии; биоматериалы; применение новых материалов в различных областях

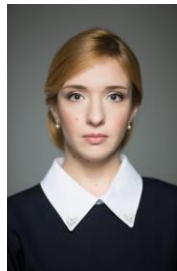
Секция 1N. ЭКОЛОГИЯ ТЕХНОСФЕРЫ



научный руководитель секции

**Владимир Николаевич
ЗАМОЛОДЧИКОВ**

канд. техн. наук, доцент,
первый проректор
НИУ «МЭИ»



председатель секции

**Ольга Евгеньевна
КОНДРАТЬЕВА**

д-р техн. наук, доц.,
зав. кафедрой
инженерной
экологии охраны
труда



учёный секретарь секции

**Денис Сергеевич
ЛУКЬЯНЦЕВ**

ассистент кафедры
общей физики и
ядерного синтеза

Базовая организация

Национальный исследовательский университет «Московский энергетический институт»

Описание научного направления

Оценка экологического состояния регионов, зон и отдельных объектов техносферы. Оценка влияния источников техногенного и антропогенного на загрязнение окружающей среды. Создание систем защиты окружающей среды от негативного воздействия источников техногенного и антропогенного загрязнений. Проекты создания оптимальной и комфортной жилой и производственной среды. Система обращения с отходами производства и потребления, ресурсосбережение. Определение качества сложившейся жилой. Производственной и городской среды, выявление вредных для здоровья человека факторов, опасных зон и зон повышенного риска. Методы и средства защиты человека от опасных и вредных факторов

СИМПОЗИУМ 2. Естественные науки и современный мир

Секция 2А2. ОБЩАЯ ФИЗИКА



научный руководитель секции

**Владимир Витальевич
ГЛУШКОВ**

д-р физ.-мат. наук, доц.,
зам. директора ИОФ РАН



председатель секции

**Василий
Сергеевич
НОВИКОВ**

канд. физ.-мат. наук,
науч. сотр. отдела
колебаний



учёный секретарь секции

**Сергей Олегович
ЛЮБИМОВСКИЙ**

и.о. мл. научн. сотр.
отдела колебаний

Базовая организация

Федеральный исследовательский центр «Институт общей физики имени А.М. Прохорова Российской академии наук»

Описание научного направления

Работы в области лазерной физики, спектроскопии, атомно-силовой, туннельной, зондовой сканирующей микроскопии. Работы, связанные с исследованиями при сверхнизких температурах, разработкой и созданием физических приборов и методик для измерений, диагностики и контроля физических процессов. Работы, направленные на теоретическое моделирование физических явлений и процессов, структур молекул и поверхности материалов, электронных, колебательных вращательных и других спектров атомных и молекулярных систем, а также работы, включающие теоретическое обоснование экспериментальных данных

Секция 2А3. ФИЗИЧЕСКИЕ ОСНОВЫ СОВРЕМЕННЫХ ТЕХНОЛОГИЙ



научный руководитель секции

**Владимир Николаевич
ЗАМОЛОДЧИКОВ**

канд. техн. наук, доцент,
первый проректор
НИУ «МЭИ»



председатель секции

**Дмитрий
Александрович
ИВАНОВ**

канд. техн. наук,
профессор кафедры
общей физики и
ядерного синтеза



учёный секретарь секции

**Денис Сергеевич
ЛУКЬЯНЦЕВ**

ассистент кафедры
общей физики и
ядерного синтеза

Базовая организация

Национальный исследовательский университет «Московский энергетический институт»

Описание научного направления

Тепловая и атомная энергетика. Плазма и плазменные технологии. Управляемый теплоядерный синтез. Вакуумные, криогенные сверхпроводящие системы. Ядерная безопасность. Нанотехнологии. Нейтронная и ядерная физика. Гидродинамика. Приборы мониторинга и измерений. Механика сопротивления (сухое и вязкое трение). Лазерные и оптоволоконные технологии. Теплообмен. Оценка и расчет погрешностей. Применение информационных технологий для моделирования технологических производственных процессов

Секция 2В1. ХИМИЯ И ХИМИЧЕСКИЕ ТЕХНОЛОГИИ



научный руководитель секции

**Олег Аркадьевич
РАЙТМАН**

канд. хим. наук,
зав. кафедрой физической
химии



председатель секции

**Наталья
Васильевна
СПИРИДЕНКОВА**

канд. хим. наук,
декан факультета
естественных наук



учёный секретарь секции

**Мария Анатольевна
КРУШЕВА**

ст. преподаватель
кафедры общей и
неорганической химии

Базовая организация

Российский химико-технологический университет имени Д.И. Менделеева

Описание научного направления

Теоретическая и экспериментальная химия, общая и неорганическая химия, аналитическая химия, химия, физическая химия, квантовая химия, коллоидная химия, фармацевтическая химия и биохимия, химическая технология и биотехнология, химическое машиностроение

Секция 2В2. МЕЖДИСЦИПЛИНАРНЫЕ ХИМИЧЕСКИЕ ТЕХНОЛОГИИ



научный руководитель секции

**Александр Сергеевич
СИГОВ**

д-р физ.-мат. наук,
профессор, академик РАН,
президент РТУ МИРЭА



председатель секции

**Михаил
Александрович
МАСЛОВ**

д-р хим. наук,
доцент, директор
Института тонких
химических
технологий имени
М.В. Ломоносова



учёный секретарь секции

**Леонид Юрьевич
МАРТЫНОВ**

канд. хим. наук,
доцент кафедры
аналитической химии
имени Алимарина И.П.
Института тонких
химических технологий
имени М.В. Ломоносова

Базовая организация

МИРЭА – Российский технологический университет

Описание научного направления

Междисциплинарные исследования, в которых химия и химические технологии тесно связаны с другими областями знаний, например, физикой, биологией, математикой, медициной. Принимаются как теоретические, так и экспериментальные работы, выполненные в различных областях химии, химических технологий с привлечением широкого круга физико-химических, биологических подходов и новейших информационных технологий

Секция 2С1. ПРОБЛЕМЫ ЗАГРЯЗНЕНИЯ И ОХРАНЫ ОКРУЖАЮЩЕЙ СРЕДЫ



научный руководитель секции

**Ольга Борисовна
ЦВЕТНОВА**

канд. биол. наук,
доцент кафедры
радиэкологии и
экотоксикологии



председатель секции

**Валерия
Михайловна
ТЕЛЕСНИНА**

канд. биол. наук,
ст. науч. сотр.



учёный секретарь секции

**Ольга Вячеславовна
СЕМЕНЮК**

канд. биол. наук,
ст. науч. сотр.

Базовая организация

Московский государственный университет имени М.В. Ломоносова (факультет почвоведения)

Описание научного направления

Почвенно-экологическая оценка состояния природных сред, загрязненных экотоксикантами органической и неорганической природы (нефтепродукты, тяжелые металлы, радионуклиды и др.). Методические подходы и пути решения проблем по реализации загрязненных территорий

Секция 2D1. БИОСФЕРА И ПРОБЛЕМЫ ЗЕМЛИ



научный руководитель секции

**Лев Георгиевич
БОГАТЫРЁВ**

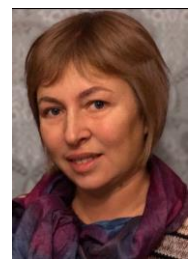
канд. биол. наук,
доцент кафедры
«Общее почвоведение»



председатель секции

**Ирина Евгеньевна
СМИРНОВА**

канд. биол. наук,
доцент кафедры
«Общее
почвоведение»



учёный секретарь секции

**Анна Игоревна
БЕНЕДИКТОВА**

канд. биол. наук,
науч. сотр. кафедры
«Общее
почвоведение»

Базовая организация

Московский государственный университет имени М.В. Ломоносова (факультет почвоведения)

Описание научного направления

Строение и основные компоненты биосферы. Структурно-функциональная организация наземных и водных экосистем. Естественные и антропогенные ландшафты. Городские экосистемы. Живые организмы и их роль в функционировании экосистем. Химический состав природных вод, атмосферы, почв, геологических образований. Влияние человека на функционирование наземных и водных экосистем.

Секция 2D2. ОБЩАЯ БИОЛОГИЯ



научный руководитель секции

**Вера Петровна
САМСОНОВА**

д-р биол. наук,
доцент кафедры общего
земледелия и
агрэкологии



председатель секции

**Марина
Иосифовна
КОНДРАШКИНА**

канд. биол. наук,
доцент кафедры
общего земледелия
и агрэкологии



учёный секретарь секции

**Светлана
Евгеньевна
ДЯДЬКИНА**

канд. биол. наук,
науч. сотр. кафедры
общего земледелия и
агрэкологии

Базовая организация

Московский государственный университет имени М.В. Ломоносова (факультет почвоведения)

Описание научного направления

Исследования объектов живой природы, условий их существования, обитания и жизнедеятельности. Отражает их связь с окружающей средой и другими представителями живой и неживой природы

Секция 2D3. ЗООЛОГИЯ И ЭКОЛОГИЯ



научный руководитель секции

**Игорь Александрович
ЖИГАРЕВ**

д-р биол. наук,
профессор, заведующий
кафедрой зоологии и
экологии Института
биологии и химии



председатель секции

**Александр
Викторович
ШАРИКОВ**

канд. биол. наук,
доцент кафедры
зоологии и экологии



учёный секретарь секции

**Татьяна
Сергеевна
КОВИНЫКА**

ассистент кафедры
зоологии и экологии

Базовая организация

Московский педагогический государственный университет

Описание научного направления

На секции рассматриваются работы, посвященные зоологии беспозвоночных и позвоночных животных (морфологические, физиологические, поведенческие и прочие аспекты), а также исследования по экологии животных (влияние среды обитания, популяционные характеристики и роль животных в биоценозах).

Секция 2E1. СИСТЕМНАЯ БИОЛОГИЯ И БИОТЕХНОЛОГИЯ



научный руководитель секции

**Анастасия
Михайловна
КАМИОНСКАЯ**

канд. биол. наук,
вед. науч. сотр.,
зам. директора ФИЦ
Биотехнологии РАН
по научной работе



председатель секции

**Владимир
Олегович ПОПОВ**

д-р хим. наук,
научный
руководитель ФИЦ
Биотехнологии РАН



учёный секретарь секции

**Анна
Владимировна
НЕЖДАНОВА**

мл. науч. сотр.
группы
биоинженерии
растений

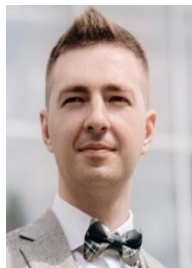
Базовая организация

Федеральный исследовательский центр «Фундаментальные основы биотехнологии» Российской академии наук

Описание научного направления

Системная биология – это новая междисциплинарная быстроразвивающаяся область современной биологии, которая изучает биологические объекты как системы, интегрируя данные о геноме, его транскрипционной и протеомной активности, метаболизме. Системная биология собирает и анализирует информацию из различных областей наук для того, чтобы понять функциональные свойства живых систем в целом. Примером практического использования системной биологии является компьютерное моделирование, например, с целью более эффективного поиска новых лекарственных средств для лечения опасных заболеваний. Для рассмотрения на секции принимаются работы, охватывающие такие направления как: структурная, функциональная и эволюционная геномика; постгеномные биотехнологии и нанобиотехнологии; механизмы регуляции экспрессии генов; биокаталитические и биосинтетические технологии; генетическая инженерия микроорганизмов, растений и клеток млекопитающих; биобезопасность; биотехнологии получения физиологически активных веществ; информационно-компьютерные технологии для исследований в области наук о жизни

Секция 2F. ХИМИКО-ФИЗИЧЕСКАЯ ИНЖЕНЕРИЯ



научный руководитель секции

**Максим Владимирович
ГУДКОВ**канд. хим. наук,
науч. сотр., заместитель
директора по научной
работе ФИЦ ХФ РАН

председатель секции

**Илья
Александрович
САДЫКОВ**канд. физ.-мат. наук,
ст. науч. сотр.

учёный секретарь секции

**Кристине
Владимировна
АЛЕКСАНЯН**канд. хим. наук,
ст. науч. сотр.

Базовая организация

Федеральный исследовательский центр химической физики им. Н.Н. Семенова Российской академии наук

Описание научного направления

Получение и исследование композиционных материалов, разработка новых материалов с заданными свойствами, аддитивные технологии, инновационные разработки в области экологической безопасности, альтернативная энергетика, источники питания, сенсоры и датчики, лазерные технологии, новые подходы к вторичной переработке бытовых отходов промышленных производств

Секция 2G. АСТРОНОМИЯ



научный руководитель секции

**Дмитрий Зигфридович
ВИБЕ**д-р физ.-мат. наук,
профессор РАН,
зав. отделом физики и
эволюции звёзд

председатель секции

**Дана
Александровна
КОВАЛЕВА**канд. физ.-мат. наук,
и.о. зам. директора
ИНАСАН по научной
работе

учёный секретарь секции

**Анастасия
Павловна
ТОЛЧИЕВА**канд. физ.-мат. наук,
ст. науч. сотр. отдела
физики и эволюции
звезд

Базовая организация

Институт астрономии Российской академии наук

Описание научного направления

История астрономии, небесная механика, искусственные небесные тела, Солнечная система, астероидно-кометная опасность, образование планетных систем, внесолнечные планеты, астробиология, эволюция звёзд, тесные двойные системы, спектроскопия, физика межзвёздной среды, физика галактик, звездообразование, переменные звёзды, астробиология

Секция 2H. ЗЕМЛЯ И ВСЕЛЕННАЯ



научный руководитель секции

**Олег Игоревич
КОРАБЛЕВ**д-р физ.-мат. наук,
член-корреспондент РАН,
зам. директора ИКИ РАН

председатель секции

**Андрей
Михайлович
САДОВСКИЙ**канд. физ.-мат. наук,
учёный секретарь
ИКИ РАН

учёный секретарь секции

**Андрей Юрьевич
МАЛЫХИН**канд. физ.-мат. наук,
мл. науч. сотр.

Базовая организация

Институт космических исследований Российской академии наук

Описание научного направления

Направления космической физики – астрофизика, физика звезд и других небесных тел, планет, малых тел Солнечной системы, комет, экзопланет, физика Солнца и солнечно-земных связей, дистанционное зондирование Земли, физико-химические процессы в космическом пространстве, космология (исследовательские задачи, методы исследования, проекты астрономических инструментов). Рассматриваются работы, связанные с использованием данных космических аппаратов, данных дистанционного зондирования Земли

СИМПОЗИУМ 3. Математика и информационные технологии

Секция 3А. МАТЕМАТИКА И ЕЕ ПРИЛОЖЕНИЯ В ТЕХНОЛОГИЧЕСКИХ И ПРОИЗВОДСТВЕННЫХ ПРОЦЕССАХ, ИНФОРМАЦИОННОЙ БЕЗОПАСНОСТИ



научный руководитель секции

**Наталья Владимировна
ВАСИЛЬЕВА**

канд. физ.-мат. наук,
доцент, и.о. зав. кафедрой
«Математика»



председатель секции

**Вячеслав
Николаевич
САМОХИН**

д-р физ.-мат. наук,
профессор кафедры
«Математика»



учёный секретарь секции

**Ефим
Александрович
КОГАН**

канд. физ.-мат. наук,
доцент кафедры
«Математика»

Базовая организация

Московский политехнический университет

Описание научного направления

Работы в области построения и исследования математических моделей различных технологических и производственных процессов и анализа проблем информационной безопасности

Секция 3В. МАТЕМАТИКА И КОМПЬЮТЕРНЫЕ НАУКИ



научный руководитель секции

**Сергей Дмитриевич
КАРАКОЗОВ**

д-р пед. наук, профессор,
директор Института
математики и
информатики



председатель секции

**Ольга
Владимировна
ШАРОНОВА**

канд. пед. наук, доцент,
доцент кафедры
теоретической
информатики и
дискретной математики,
зам. директора
Института математики и
информатики



учёный секретарь секции

**Марина
Васильевна
МИХАЙЛОВА**

д-р физ.-мат. наук,
профессор кафедры
алгебры Института
математики и
информатики

Базовая организация

Московский педагогический государственный университет

Описание научного направления

Работы в области дифференциальной геометрии, дискретной математики, вычислительной математики, обработки данных, информационных технологий, компьютерного и геометрического моделирования. Нестандартные задачи в математике и информатике. Нестандартные задачи школьной программы по алгебре, геометрии, тригонометрии. Работы, содержащие вместе с математическими постановками задач, запрограммированные алгоритмы решения этих задач на современных языках программирования

Секция 3С. ЦИФРОВЫЕ ТЕХНОЛОГИИ В ПРОИЗВОДСТВЕ



научный руководитель секции

**Рамиль Амирович
НЕЖМЕТДИНОВ**

д-р техн. наук, профессор
кафедры компьютерных
систем управления,
директор центра по работе
с обучающимися



председатель секции

**Анатолий
Николаевич
НИКИЧ**

нач. управления
профориентации,
ст. преп. кафедры
компьютерных
систем управления



учёный секретарь секции

**Ольга Сергеевна
МАЛЬЦЕВА**

начальник учебного
отдела Центра
технологической
поддержки
образования
Управления
профориентации

Базовая организация

Московский государственный технологический университет «СТАНКИН»

Описание научного направления

Научные, инженерные и поисковые исследования, направленные на комплексную цифровизацию всех этапов производственного цикла с применением современных инструментов и подходов, таких как цифровое моделирование, big data, промышленные робототехнические системы, промышленный интернет вещей, облачные технологии, машинное обучение и искусственный интеллект, технологии виртуальной дополненной реальности

Секция 3D. ИНФОРМАТИКА, ВЫЧИСЛИТЕЛЬНАЯ ТЕХНИКА, ТЕЛЕКОММУНИКАЦИИ



научный руководитель секции

**Александр Сергеевич
СИГОВ**

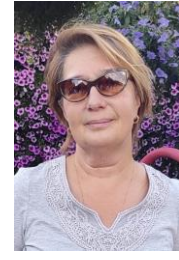
д-р физ.-мат. наук,
профессор, академик РАН,
президент РТУ МИРЭА



председатель секции

**Андрей Сергеевич
ЗУЕВ**

канд. техн. наук,
доцент, зав. кафедрой
практической и приклад-
ной информатики,
директор Института
информационных
технологий



учёный секретарь секции

**Лидия Сергеевна
ШПИЛЕНКО**

зам. директора
курсов по подготовке
к поступлению в вуз
Института
довузовской
подготовки

Базовая организация

МИРЭА – Российский технологический университет

Описание научного направления

Информатика и вычислительная математика. Информационные системы и технологии в науке, технике, образовании. Нетрадиционные архитектуры вычислительной техники. Модели решения функциональных и вычислительных задач. Обучающие, тестирующие, моделирующие программные средства. Автоматизация тестирования программного обеспечения и различных электронных систем

Секция 3E. УМНЫЕ МАШИНЫ, ИНТЕЛЛЕКТУАЛЬНЫЕ КОНСТРУКЦИИ, РОБОТОТЕХНИКА



научный руководитель секции

**Александр Сергеевич
СИГОВ**

д-р физ.-мат. наук,
профессор, академик РАН,
президент РТУ МИРЭА



председатель секции

**Михаил Петрович
РОМАНОВ**

д-р техн. наук, проф.,
зав. кафедрой
проблем управления,
директор Института
искусственного
интеллекта



учёный секретарь секции

**Римма Ивановна
АЛЕКСАНДРОВА**

ст. преподаватель
кафедры проблем
управления
Института
искусственного
интеллекта

Базовая организация

МИРЭА – Российский технологический университет

Описание научного направления

Мехатроника, мехатронно-модульные устройства и их системы управления. Робототехника, новые кинематические схемы, алгоритмы управления, аппаратно-программные средства систем управления. Искусственный интеллект и интеллектуальные системы управления. Автономные (интеллектуальные) роботы. Автоматизированные системы проектирования, обучения и самообучения

Секция 3F. МАТЕМАТИКА И ЕЕ ПРИЛОЖЕНИЯ В ИНФОРМАЦИОННЫХ ТЕХНОЛОГИЯХ И ЭКОНОМИКЕ



научный руководитель секции

**Александр Сергеевич
СИГОВ**

д-р физ.-мат. наук,
профессор, академик РАН,
президент РТУ МИРЭА



председатель секции

**Елена Вадимовна
ЖУРАВЛЁВА**

канд. техн. наук, доцент
кафедры статистики и
математических
методов в управлении
Института технологий
управления



учёный секретарь секции

**Лариса Ивановна
СТУДЕНИКИНА**

канд. техн. наук,
доцент кафедры
статистики и
математических
методов в управлении
Института технологий
управления

Базовая организация

МИРЭА – Российский технологический университет

Описание научного направления

Работы в областях математического анализа, алгебры, теории чисел, теории графов, дискретной математики и их приложения в информационных технологиях и экономике. Нестандартные задачи в математике и информационных технологиях. Решение проблем в области основ математики и информационных технологий в частных случаях. Математическое моделирование экономических процессов. Применение математического аппарата для решения экономических задач

Секция 3G. ИНФОРМАЦИОННО-КИБЕРНЕТИЧЕСКИЕ СИСТЕМЫ ТЕХНОЛОГИИ, ИНФОРМАЦИОННАЯ БЕЗОПАСНОСТЬ



научный руководитель секции

**Владимир Николаевич
ЗАМОЛОДЧИКОВ**

канд. техн. наук, доцент,
первый проректор
НИУ «МЭИ»



председатель секции

**Сергей
Викторович
ВИШНЯКОВ**

канд. техн. наук,
директор Института
информационных и
вычислительных
технологий



учёный секретарь секции

**Денис Сергеевич
ЛУКЬЯНЦЕВ**

ассистент кафедры
общей физики и
ядерного синтеза

Базовая организация

Национальный исследовательский университет «Московский энергетический институт»

Описание научного направления

Информатика. Кибернетика. Программирование. Базы данных. Компьютерные сети. Системы управления. Навигации и наведения. Защита информации.

СИМПОЗИУМ 4. Социально-гуманитарные науки в современном обществе

Секция 4A1. ИСТОРИЯ



научный руководитель секции

**Михаил Аркадьевич
ЛИПКИН**

д-р ист. наук, профессор,
член-корреспондент РАН,
директор ИВИ РАН



председатель секции

**Павел
Александрович
ДАЦЕНКО**

канд. ист. наук,
науч. сотр.



учёный секретарь секции

**Евгения
Валерьевна
ТАРАСЮТИНА**

мл. науч. сотр.
отдела региональных
исследований

Базовая организация

Институт всеобщей истории Российской академии наук

Описание научного направления

Исследования в области всемирной (глобальной) истории, истории России, регионоведения, историографии, источниковедения, методологии исторической науки, междисциплинарных подходов к научным проблемам, философии истории

Секция 4A2. ИСТОРИЯ: СОХРАНЯЯ ПРОШЛОЕ, СОЗДАЁМ БУДУЩЕЕ



научный руководитель секции

**Татьяна Григорьевна
АРХИПОВА**

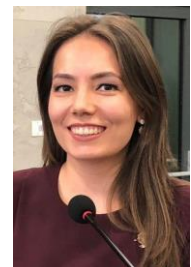
д-р ист. наук, профессор,
зав. кафедрой истории
государственных
учреждений и
общественных
организаций



председатель секции

**Елена
Владимировна
БАРЫШЕВА**

д-р ист. наук, проф.,
зав. кафедрой
истории и теории
исторической науки,
декан Исторического
факультета



учёный секретарь секции

**Диана Сагидовна
ГАЛИЕВА**

канд. ист. наук,
доцент кафедры
истории
государственных
учреждений и
общественных
организаций

Базовая организация

Российский государственный гуманитарный университет

Описание научного направления

Исследования в области отечественной истории, историографии, источниковедения, истории повседневности и истории российской государственности с применением методов исторического исследования. Работы, связанные с эволюцией российской государственности, и государственного аппарата, как его составляющей, в отечественной истории

Секция 4В. АРХЕОЛОГИЯ



научный руководитель секции

**Николай Андреевич
МАКАРОВ**

д-р ист. наук, профессор,
академик РАН,
вице-президент РАН,
директор ИА РАН



председатель секции

**Екатерина
Андреевна
КЛЕЩЕНКО**

канд. ист. наук,
науч. сотр. отдела
теории и методики



учёный секретарь секции

**Семён Алексеевич
ВОЛОДИН**

мл. науч. сотр.
научно-
организационного
отдела

Базовая организация

Институт археологии Российской академии наук

Описание научного направления

Исследования в области археологии, истории древних и средневековых обществ и культур; проблемы изучения и сохранения археологического наследия, консервации, реставрации и музеефикации находок; работа с музейными коллекциями, картографическим материалом, систематизация археологических памятников по данным литературы, хронология: от древности до нового времени

Секция 4С1. СОЦИОЛОГИЯ



научный руководитель секции

**Жан Терентьевич
ТОЩЕНКО**

д-р филос. наук,
член-корреспондент РАН,
профессор кафедры
теории и истории
социологии
Социологического
факультета



председатель секции

**Роман Иванович
АНИСИМОВ**

канд. социол. наук,
декан
Социологического
факультета РГГУ,
доцент кафедры
теории и истории
социологии



учёный секретарь секции

**Марина
Александровна
КОЛМЫКОВА**

канд. социол. наук,
доцент кафедры
теории и истории
социологии

Базовая организация

Российский государственный гуманитарный университет

Описание научного направления

Предлагаемые темы исследований: социальное неравенство, социальная стратификация; проблемы богатства и бедности; каналы социальной мобильности; новые и старые социальные классы, страты, группы в России; взаимодействие человека и власти; традиционные и современные ценности России; социокультурная динамика российского общества; патриотизм в системе ценностей россиян; идентичность и самоидентификация в современном обществе; образ жизни россиян; трансформация труда в современном обществе; образование как социальный институт и канал социальной мобильности; ценности молодежи России; личность в информационном обществе; цифровые технологии и идентичность личности; личность и общество: конфликт или согласие; патриотическое воспитание молодежи.

Секция 4С2. СОЦИОЛОГИЯ ТЕХНОСФЕРЫ



научный руководитель секции

**Надежда Гегамовна
БАГДАСАРЬЯН**

д-р филос. наук,
академик РАЕН,
профессор кафедры
«Социология и
культурология»



председатель секции

**Валерий Петрович
БОНДАРЕВ**

канд. геогр. наук, доц.
кафедры «Социология и
культурология»,
ст. науч. сотр.
географического
факультета МГУ
им М.В. Ломоносова



учёный секретарь секции

**Александр
Владиславович
ГАНИН**

ст. преп. кафедры
«Социология и
культурология»

Базовая организация

Московский государственный технический университет имени Н.Э. Баумана

Описание научного направления

В выполняемых работах приветствуются использование социологических исследований (в т.ч. вторичных данных) и проектный подход в рамках таких современных научных направлений как социология техники и инженерной деятельности, урбанистическая социология, социология личности, инвайроментальная социология, социальная антропология и другие современные направления исследования общества.

В фокусе внимания секции находятся следующие исследовательские направления: социальные риски современного общества и проблемы безопасности технических систем, цифровизация и информатизация общества, сетевое общество, ценности и нормы техносферного социума, социо-антропологические проблемы новой технологической реальности, арт-практики в контексте цифровизации, социальная инженерия, социальные проблемы взаимодействия природы и общества

Секция 4D. ЭКОНОМИКА И ЭКОНОМИЧЕСКАЯ ПОЛИТИКА



научный руководитель секции

**Татьяна Юрьевна
ПРОКОФЬЕВА**

д-р экон. наук, профессор
кафедры теоретической и
прикладной экономики



председатель секции

**Наталья Юрьевна
СОПИЛКО**

д-р экон. наук,
доцент, декан
Экономического
факультета



учёный секретарь секции

**Светлана
Александровна
ДЖАВАДОВА**

канд. экон. наук,
доцент кафедры
«Теоретическая и
прикладная экономика»

Базовая организация

Российский государственный гуманитарный университет

Описание научного направления

История экономических учений, основы экономической теории, экономическая система, рынок и роль государства в современной экономике, экономические реформы, экономический рост, деньги и денежно-кредитные отношения, финансы и финансовая система, налоги и налогообложение, инфляция, рынок труда, занятость и безработица, человеческие ресурсы и оплата труда, человеческий капитал, экономическая дифференциация общества, основы предпринимательства, реальный сектор экономики, социально-экономическая сфера, гуманитарный сектор экономики, бухгалтерский учет в организациях, экономика общественного сектора, экономико-математические методы, экономическая география, коммерческая деятельность, внешнеэкономическая деятельность, цифровая экономика

Секция 4E. КУЛЬТУРОЛОГИЯ



научный руководитель секции

**Галина Ивановна
ЗВЕРЕВА**

д-р истор. наук, проф.,
зав. кафедрой истории и
теории культуры, декан
факультета культурологии



председатель секции

**Игорь Вадимович
КОНДАКОВ**

д-р филос. наук,
профессор кафедры
«История и теория
культуры»



учёный секретарь секции

**Виктория
Викторовна
ПЛУЖНИК**

канд. культурологии,
ст. преп. кафедры
социокультурных
практик и
коммуникаций

Базовая организация

Российский государственный гуманитарный университет

Описание научного направления

Культурные формы, процессы и практики; способы в истории и современности; языки и символы культуры; культурные коды, ценности и нормы; культурная память; культурные традиции: преемственность и разрывы; история культуры стран и регионов мира; история культуры России; локальные культуры; конструирование культурной картины мира; формы и способы социокультурной идентификации; формы и способы межличностных и межкультурных коммуникаций в глобальном и локальном контекстах; культура межконфессионального диалога; информационная среда современной культуры; социальные институты культуры; современная культурная политика; сохранение культурного и природного наследия; экономика культуры; современные методы управления в сфере культуры; проектная деятельность в сфере культуры; просвещение и образование в сфере культуры

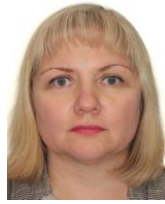
Секция 4F. ЛИНВИСТИКА



научный руководитель секции

**Лариса Ахунжановна
АПАНАСЮК**

д-р пед. наук,
зав. кафедрой
иностранных языков и
культуры



председатель секции

**Юлия
Вячеславовна
АРТЕМЬЕВА**

канд. филол. наук,
доцент кафедры
иностранных языков
и культуры



учёный секретарь секции

**Наталья
Владимировна
МОСИНА**

ст. преп. кафедры
иностранных языков
и культуры

Базовая организация

Российский государственный социальный университет

Описание научного направления

Теоретическая, прикладная и практическая и эмпирическая лингвистика. Общая филология. Язык и культура. Изучение и преподавание иностранных языков. Перевод и переводоведение

Секция 4G. ПСИХОЛОГИЯ



научный руководитель секции

**Диана Борисовна
БОГОВЛЕНСКАЯ**

д-р психол. наук, проф.,
академик РАЕН,
гл. науч. сотр.,
руководитель Центра
междисциплинарных
исследований творчества и
одаренности



председатель секции

**Татьяна Николаевна
ТИХОМИРОВА**

д-р психол. наук,
профессор,
чл.-корр. РАО,
вед. науч. сотр.
лаборатории
возрастной
психогенетики



учёный секретарь секции

**Елена Сергеевна
ЖУКОВА**

канд. психол. наук,
ст. науч. сотр. Центра
междисциплинарных
исследований
творчества и
одаренности

Базовая организация

Федеральный научный центр психологических и междисциплинарных исследований

Описание научного направления

Принимаются работы по следующим направлениям: проблемы общей, детской и возрастной психологии, психологии мышления, психологии творчества и одаренности, исследование когнитивных процессов, психология профориентации, психогенетика, а также исследования любых областей, вызывающих интерес в рамках психологического знания

Секция 4Н1. РУССКИЙ ЯЗЫК



научный руководитель секции

**Владимир Ильич
КАРАСИК**

д-р филол. наук,
проф. кафедры общего и
русского языкознания



председатель секции

**Ирина Анатольевна
ЛЕШУТИНА**

д-р филол. наук,
профессор,
зам. декана
филологического
факультета по
научной работе



учёный секретарь секции

**Евгений
Евгеньевич
ПЛАХОТИН**

начальник отдела
координации научной
деятельности

Базовая организация

Государственный институт русского языка имени А.С. Пушкина

Описание научного направления

Рассмотрение проблем русского языка как языка государственного межнационального общения; изучение и знание системы русского языка, его внутреннего устройства, единиц, уровней; социокультурные разновидности русского языка; особенности функционирования русского языка в исторической ретроспективе (диахронии) и в современную эпоху (синхронии); функциональные особенности русского языка в сферах современной коммуникации (медиадискурс, интернет-коммуникация, профессиональный дискурс и др.); языковой материал, созданный на русском языке (художественные/нехудожественные тексты, устная/письменная диалогическая коммуникация в социальных сетях, сетевая коммуникация и др.); особенности русской языковой личности (русская языковая личность, языковая картина мира, образ автора в тексте, идиостиль и т.п.)

Секция 4Н2. ЛИТЕРАТУРОВЕДЕНИЕ.



научный руководитель секции

Татьяна
Константиновна
САВЧЕНКО

д-р филол. наук,
профессор кафедры
мировой литературы



председатель секции

Александр
Витальевич
ПАШКОВ

канд. филол. наук,
зав. кафедрой
мировой литературы



учёный секретарь секции

Евгений
Евгеньевич
ПЛАХОТИН

начальник отдела
координации научной
деятельности

Базовая организация

Государственный институт русского языка имени А.С. Пушкина

Описание научного направления

История русской литературы, история зарубежной литературы, русский фольклор народов России, проблематика и поэтика литературного произведения, жанровое своеобразие литературного произведения, литературоведческий анализ текста, образный строй литературного произведения, современная литература, литература для детей и о детях, время и пространство в литературном произведении, новые подходы к изучению русской литературной классики, средства художественной выразительности, синтез искусств

Секция 4I. ПРОБЛЕМЫ ЯЗЫКОЗНАНИЯ



научный руководитель секции

Александр
Михайлович
КАМЧАТНОВ,

д-р филол. наук,
профессор, зав. кафедрой
общего языкознания
им. И.Г. Добродомова
Института филологии



председатель секции

Ольга Ивановна
АВДЕЕВА

канд. филол. наук,
доцент кафедры
общего
языкознания им.
И.Г. Добродомова



учёный секретарь секции

Алексей
Владимирович
ВАРЗИН

канд. филол. наук,
доцент кафедры
русского языка

Базовая организация

Московский педагогический государственный университет

Описание научного направления

Проблемы типологического и сравнительно-исторического языкознания, диахронический и синхронический аспекты изучения русского языка. Проблемы стилистики русского языка. Социолингвистические проблемы. Актуальные проблемы русистики.

Секция 4J. ПРИКЛАДНОЕ ИСКУССТВО И ДИЗАЙН



научный руководитель секции

Ирина Викторовна
РЫБАУЛИНА

канд. техн. наук,
зав. кафедрой
Декоративно-прикладного
искусства и
художественного текстиля



председатель секции

Денис Александрович
ДЕНИСОВ

канд. искусствоведения,
доцент кафедры
Графического дизайна
и визуальных
коммуникаций



учёный секретарь секции

Анжела Валерьевна
ЩЕРБАКОВА

канд. искусствоведения,
доцент кафедры
декоративно-
прикладного искусства
и художественного
текстиля

Базовая организация

Российский государственный университет имени А.Н. Косыгина (Технологии. Дизайн. Искусство)

Описание научного направления

Выполнение научно-творческой работы в области прикладного искусства и дизайна, отражающей новизну и оригинальность художественного образа. Рассматриваются вопросы творчества как основы развития бизнеса

Секция 4К. ПОЛИТОЛОГИЯ



научный руководитель секции

**Михаил Николаевич
ГРАЧЕВ**

д-р полит. наук,
профессор кафедры
теоретической и
прикладной политологии



председатель секции

**Николай
Александрович
БОРИСОВ**

д-р полит. наук,
зав. кафедрой
теоретической и
прикладной
политологии



учёный секретарь секции

**Александр
Владимирович
ЖАБРОВ**

канд. полит. наук,
доц. кафедры
теоретической и
прикладной
политологии

Базовая организация

Российский государственный гуманитарный университет

Описание научного направления

Политология связана с изучением теоретических основ политических институтов, процессов и технологий, а также прикладных вопросов политического функционирования и проектирования. Среди проблем, которые затрагиваются в рамках политической науки: теория и практика государственного управления и политической власти России и за рубежом; выборы, избирательные системы и процессы, политические режимы и их типы; формы и способы политического участия граждан; международные отношения и т.п.

Секция 4L. НАУКА В МАСС-МЕДИА



научный руководитель секции

**Елена Леонидовна
ВАРТАНОВА**

д-р филол. наук,
профессор,
академик РАО,
декан факультета
журналистики



председатель секции

**Мария Евгеньевна
АНИКИНА**

канд. филол. наук,
доцент факультета
журналистики



учёный секретарь секции

**Полина
Андреевна
ЛАПИНА**

спец. по УМР
факультета
журналистики

Базовая организация

Московский государственный университет имени М.В. Ломоносова (факультет журналистики)

Описание научного направления

Принимаются работы о науке, учёных, процессе и результатах научных исследований, истории науки и технологий в текстовом, аудиовизуальном, графическом, анимационном форматах, мультимедийные проекты, серии фотографий, фоторепортажи, собственные учебно-научные работы, посвященные популяризации науки